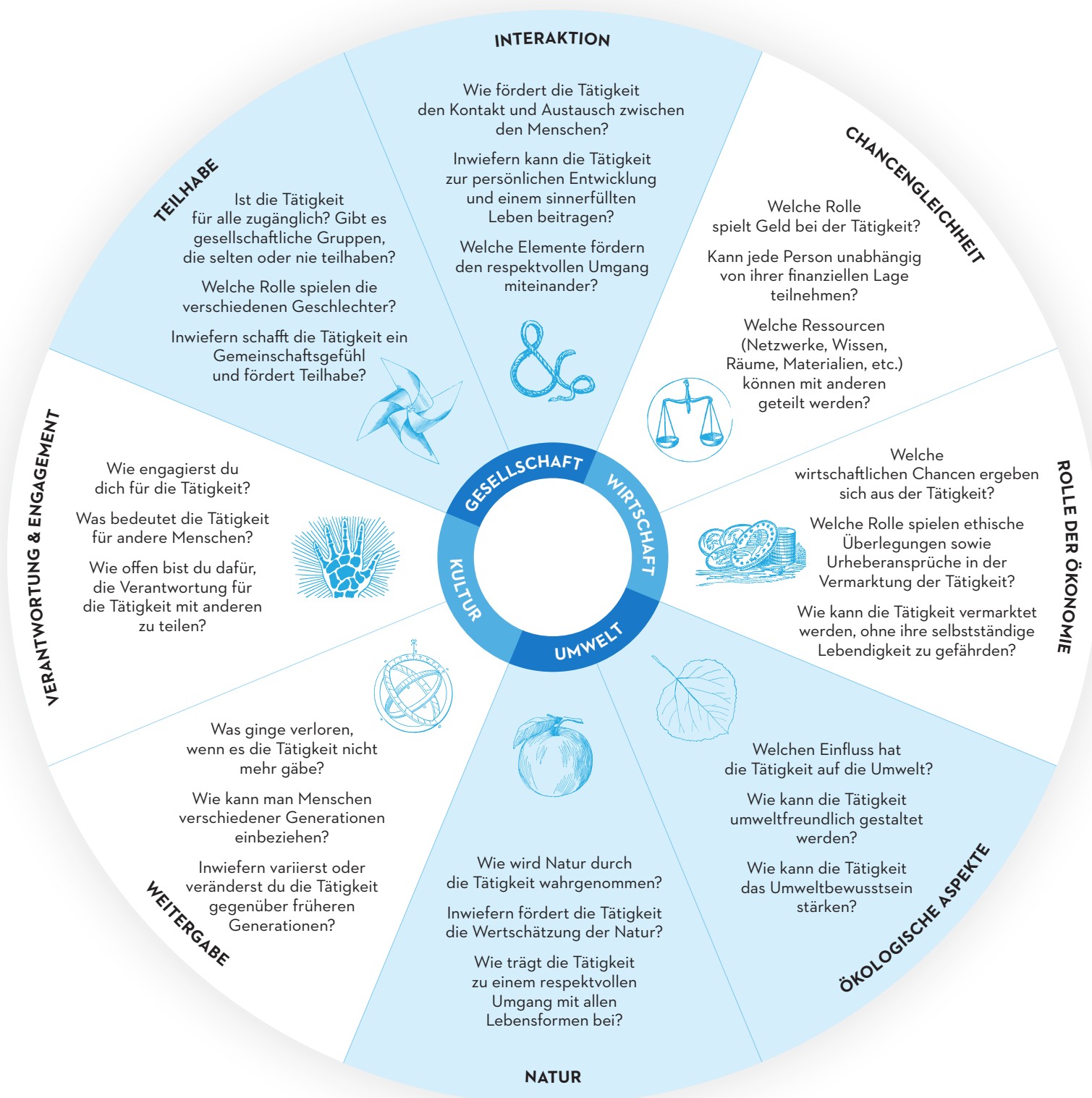


# Immaterielles Kulturerbe – Nachhaltigkeitskompass



## SO VERWENDEST DU DEN KOMPASS:

1. Suche dir ein Element des immateriellen Kulturerbes oder eine damit verbundene Tätigkeit aus.
2. Wähle ein Thema am äusseren Rand.
3. Gehe die Fragen durch. Sei neugierig und vermeide allzu schnelle Antworten.
4. Erforsche so viele Themen wie möglich. Hast du neue Ideen, die du in die Tat umsetzen könntest?

**Hinweis:** Du kannst auch eigene Fragen stellen, die dir wichtig sind, und Antworten darauf finden!

## Nähere Infos:

